

Governancescores

Visitaties 2020

74

Visitaties

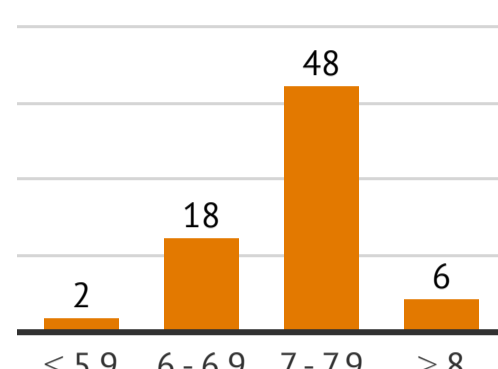
Er zijn in 2020 74 visitaties uitgevoerd.



7,2

Gemiddelde score

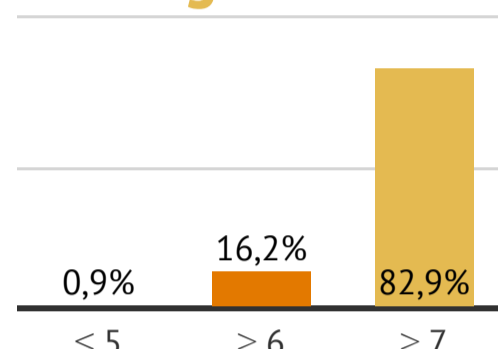
Gemiddeld worden de corporaties met een 7,2 beoordeeld. 0,1 punt hoger dan in 2019.



83%

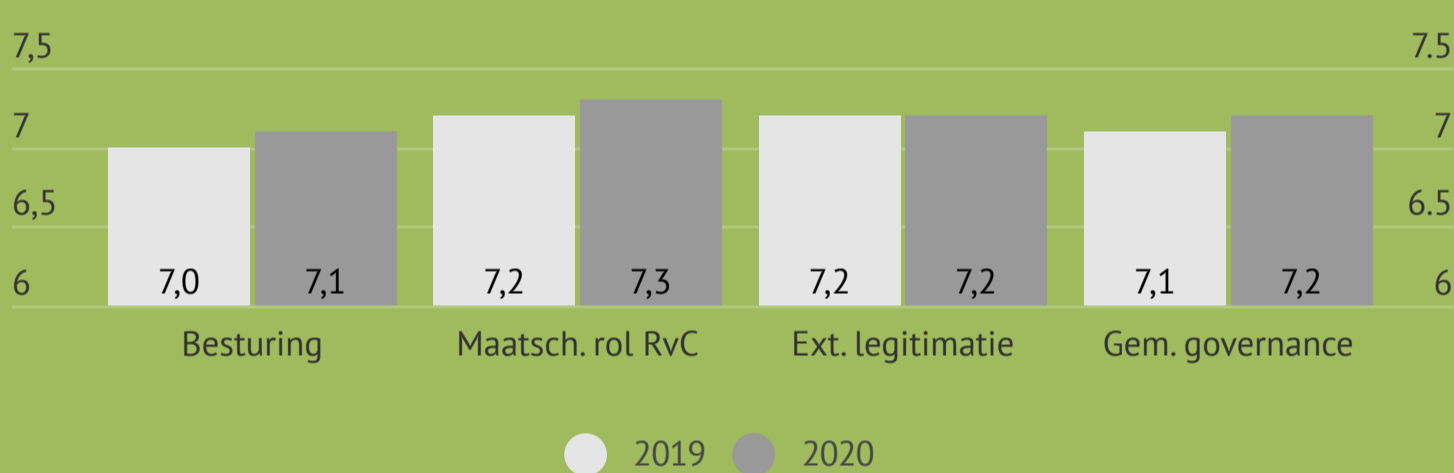
Huishoudens met een 7 of hoger

Het aantal huishoudens dat een woning huurt van een corporatie met een score van 7 of hoger is 83%. Slechts 0,9% huurt bij een corporatie met een onvoldoende.



De verschillende onderdelen

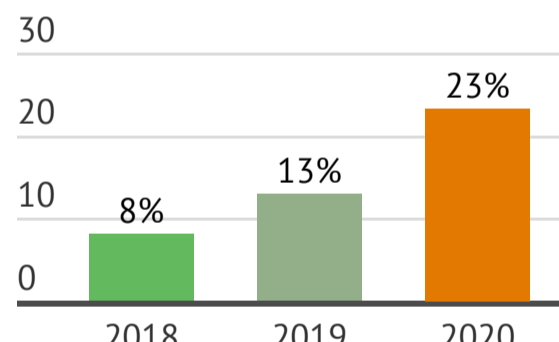
Op de drie onderdelen van governance liggen de gemiddelde scores dicht bij elkaar. De maatschappelijke rol van de RvC wordt met een 7,3 het best beoordeeld. De beoordeling van de besturing is iets verbeterd in vergelijking met vorig jaar. De goed scorende corporaties laten zien dat de lange termijnvisie actief gehanteerd wordt. De visie wordt vertaald in heldere, meetbare doelen en deze worden geactualiseerd en verankerd in het beleid van de corporatie.



+ 15%

Corporaties gaan beter presteren

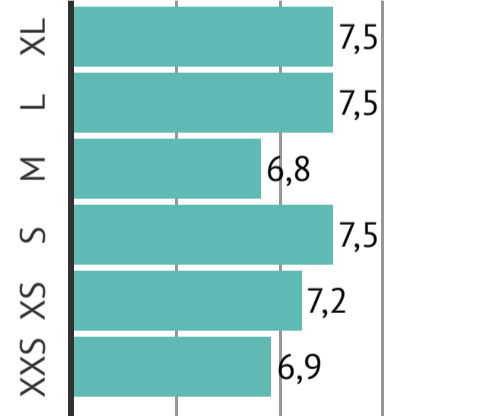
Het percentage corporaties dat een 8 of hoger scoort is de afgelopen jaren gestegen van 8% in 2018 tot 23% in 2020.



+ 0,0

Kleinere corporaties bezig met inhaalslag

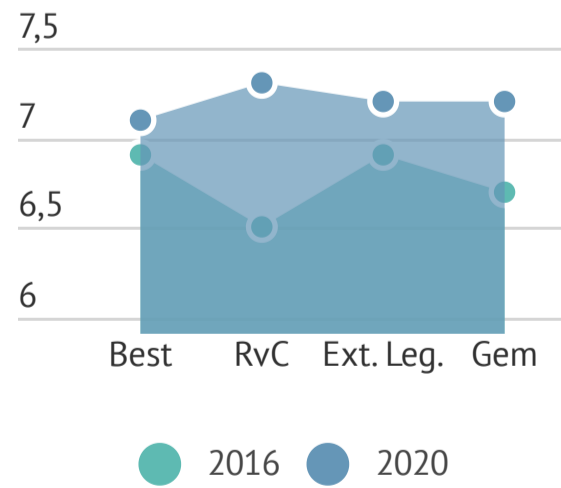
De beoordeling van grote en kleine corporaties komen steeds dichterbij elkaar te liggen. In 2020 scoorden de corporaties in de S-grootteklasse voor het eerste net zo goed als de grote corporaties.



+ 0,5

Vorige visitatie

In vergelijking met de score van de visitatie vier jaar geleden is voor dezelfde groep corporaties op alle onderdelen een duidelijke stijging zichtbaar.



Maatschappelijke rol RvC

De corporaties die hoog scoren op dit onderdeel hebben een RvC die een breed gedragen visie heeft op zijn maatschappelijke rol als toezichthouder van een maatschappelijke organisatie. Er is sprake van een actieve houding; er wordt meegedacht en de RvC blijft door haar zichtbare aanwezigheid goed op de hoogte van wat er speelt in het werkveld. De toezichtvisie heeft geen statisch karakter, maar wordt getoetst en beweegt mee met de maatschappelijke ontwikkelingen.

